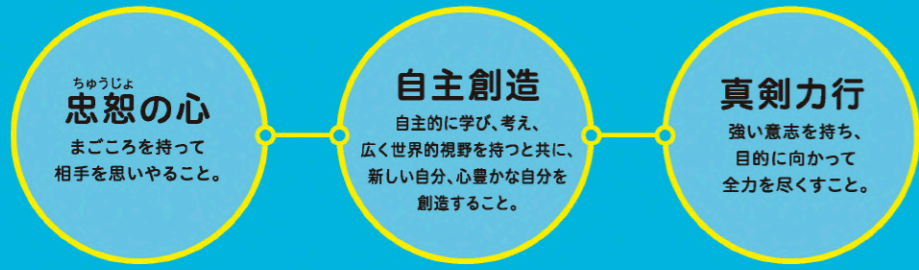


教育方針(校訓)



ちゅうじょ
忠恕の心
まごころを持って
相手を思いやること。

自主創造
自主的に学び、考え、
広く世界的視野を持つと共に、
新しい自分、心豊かな自分を
創造すること。

真剣力行
強い意志を持ち、
目的に向かって
全力を尽くすこと。

① スクール・ミッション (期待される社会的役割)

- 日本大学の教育理念である「自主創造」をふまえ、「日本大学教育憲章」のもとに、「自ら学び」「自ら考え」「自ら道を開く」ことができる生徒の育成をめざす学校。
- 「忠恕の心」「自主創造」「真剣力行」の校訓のもと、真心を持って相手を思いやり、強い意志を持ち、目的に向かって全力を尽くす生徒を育成する学校。
- 質の高い授業を展開して、確かな学力を育成すると同時に、多彩な学校行事や部活動生徒会活動などを通して、文武両道の精神のもと、令和という新時代を生き抜くにふさわしい、バランスのとれた人材を育成する学校。

② スクール・ポリシー

1. グラデュエーション・ポリシー (このような生徒を育てます)

- 高い学力を身に付け、多様な価値観を持つ他者と協働しながら、地域や国際社会のリーダーとして活躍できる人材。
- 率仕の心や周囲の人への感謝の思いを持った、人間性豊かな心優しい人材。
- まだ答えのない様々な課題に対しても、積極的に探究する態度と行動力を持つ人材。

2. カリキュラム・ポリシー (このような教育活動を行います)

- 生徒ファーストの立場を大切にし、質の高いわかりやすい授業を展開します。最新のICT教育を効果的に活用し、生徒の学びの力を支援します。
- 日本大学工学部併設校としての強みを生かし、大学と連携した探究活動を行います。
- 最新の施設・設備が整備されており、生徒の学びとスポーツに活かされています。
- 授業のほか多彩な学校行事や部活動を通して、「主体的・対話的で深い学び」を実践します。

3. アドミッション・ポリシー (このような生徒を求めています)

- 自らの夢や希望に向かって、粘り強く努力し、「自ら学び」「自ら考え」「自ら道を開く」ことの実践に取り組むことができる生徒。
- 規則正しい学校生活を送り、日々の学習や活動に継続して取り組むことができる生徒。
- 勉強に加えて、スポーツや芸術の部門においても、意欲的に参加できる生徒。
- 自主創造の気風を兼ね備えた、友愛の心を持つ生徒。
- 多様な他者と協働して、課題解決に向かって努力する探究心旺盛な生徒。

学祖・山田顕義と日本大学

日本大学の学祖、山田顕義は初代司法大臣として、近代日本の司法制度確立に多大な貢献を果たした人物です。日本大学は明治22年10月4日、顕義の全面的な支援によって創立されました。今日では16学部86学科を擁する日本最大級の総合大学として発展しています。

日本大学の目的および使命

日本大学は、日本精神にもとづき、道統をたつとび、憲章にしたがい、自主創造の気風をやしなひ、文化の進展をはかり、世界の平和と人類の福祉とに寄与することを目的とする。日本大学は、広く知識を世界にもとめて、深遠な学術を研究し、心身ともに健全な文化人を育成することを使命とする。

日本大学教育憲章

日本大学は、本学の「目的及び使命」を理解し、本学の教育理念である「自主創造」を構成する「自ら学ぶ」「自ら考える」及び「自ら道をひらく」能力を身につけ、「日本大学マインド」を有する者を育成する。

日本大学マインド

日本の特質を理解し伝える力

日本文化に基づく日本人の気質、感性及び価値観を身につけ、その特質を自ら発信することができる。

多様な価値を受容し、自己の立場・役割を認識する力

異文化及び異分野の多様な価値を受容し、地域社会、日本及び世界の中での自己の立ち位置や役割を認識し、説明することができる。

社会に貢献する姿勢

社会に貢献する姿勢を持ち続けることができる。



郡山駅より約5.5km (郡山駅よりバスで約15分 (日本大学バス下車))
安積永盛駅より約1.2km (徒歩15分)

日本大学との高大一貫教育
日本大学東北高等学校

Nihon University Tohoku High School

〒963-1165 福島県郡山市田村町徳定字中河原1番地
TEL.024-956-8840 FAX.024-956-8873
<https://www.tohoku.hs.nihon-u.ac.jp>

日大東北



あなたのギモンに
在校生が答えます

教えて!
日高ライフ
Q & A

日大東北を楽しむためのガイドブック

来年の春
待ってるよー!!



Q 楽しい高校生活を送れるかな…?

A とびきり楽しい3年間は日大東北にはあるよ!

ちよつとドキドキする高校生活。でも日大東北なら心配ご無用! 日大東北には共に学ぶ仲間がいます。頼りになる先輩もいます。そしていつも見守ってくれている先生方が、未来に向かって力強く導いてくれます。だから安心してね! 毎日楽しく、充実した3年間は日大東北と一緒に過ごしましょう!

高校生活
部活も楽しみ。

日大東北



校長 佐々木 稔

[校長からのメッセージ]

自ら学び・考え・道をひらく 生徒の育成をめざして

1951年の創立以来、70年にも及ぶ歴史と伝統を有する本校は、日本大学の教育理念「自主創造」を踏まえ、「日本大学教育憲章」のもとに、「自ら学び」「自ら考え」「自ら道をひらく」ことができる生徒の育成をめざしており、学業・スポーツ・文化活動に輝かしい実績を残しています。

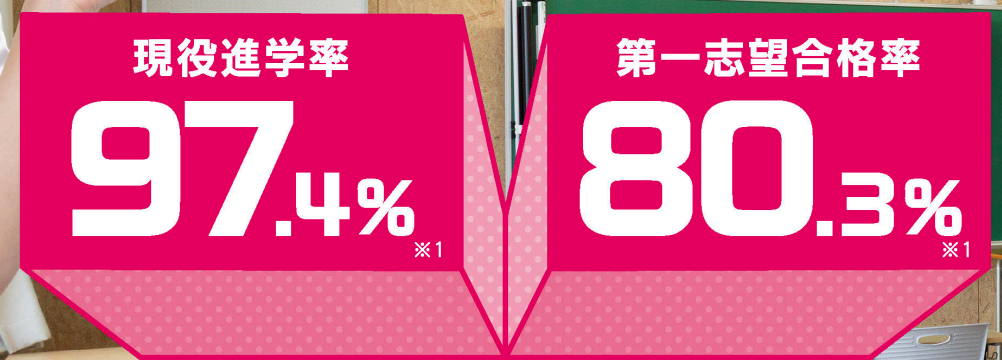
日本大学への進学には附属推薦入試制度があり、同じキャンパス内にある工学部との「高大連携教育」も推進されています。画一的な受験勉強に偏ることなく、一人ひとりの可能性を伸ばす理想的な教育を実践するとともに、国公立大学や難関私立大学への進学にも対応したカリキュラムを整えています。教室にはプロジェクターやスクリーンを備え、全生徒がタブレット端末を活用しながら学ぶなど、時代に即した教育環境の充実にも力を注いでいます。

充実した施設・設備を備えた学びの環境のもと、本校では、生徒一人ひとりが思い切り青春の汗を流し、友達や先生方との親睦を深めながら、自らの夢に向かって大きく成長しています。これからの時代をたくましく生き抜くにふさわしい、「確かな自分」を築いていけるよう、教職員一同、全力で支えてまいります。

Q 日大東北って、どんな学校?

A スバリ、進学に強い高校だよ!

進学希望者の約8割が現役 第一志望に合格しています。



生徒・保護者の皆さんの満足度も高い!

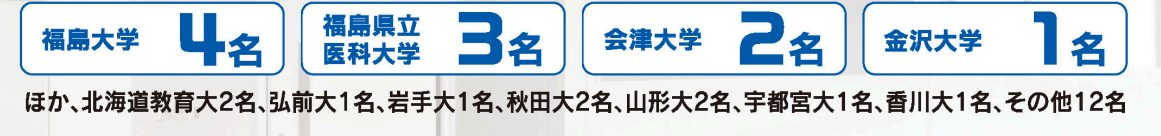


※1: 過去5年の平均値 ※2: 令和8年1月に実施した令和7年度Iコース卒業生へのアンケートより

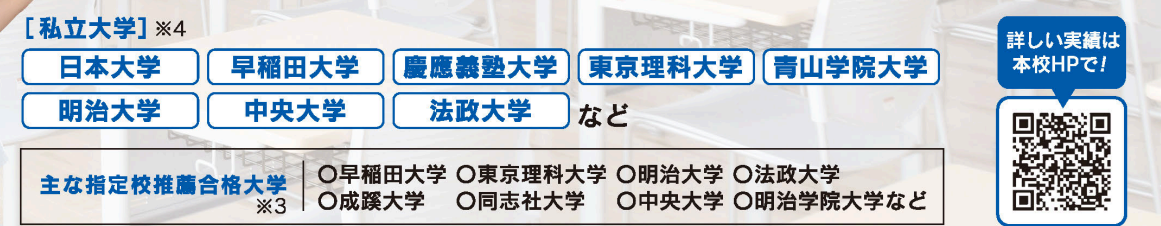
日大東北は現役合格に強い! 現役合格率 **98.2%** ※3



令和7年度 難関大学への現役合格者も多数!!



過去3年間の合格実績もスゴい!!



※3: 令和7年度実績 ※4: 過去3年間の現役合格実績 ※人数は全て延べ人数

卒業生たちの声

早稲田大学 入学式

〔Iコース〕令和7年度卒業(郡山第一中学校出身)

早稲田大学 教育学部 合格

成長できる環境で楽しい3年間を!
私は高校1年次から入試を意識した生活を送ってきました。それは、先生方の日々の丁寧なご指導や進路ガイダンスがあったからこそだと思います。3年次に進路選択で悩んだ際には、放課後や夏休みでさえ親身になって相談に乗っていただきました。その支えのおかげで、私は希望する進路へ進学することができました。また学業だけでなく、日大東北での学校生活は毎日が充実しており、一生の友と呼べる仲間にも出会えました。成長も青春もできる日大東北で、ぜひ素敵な3年間を過ごしてください。

青山学院大学 入学式

〔IIコース〕令和7年度卒業(滝根中学校出身)

青山学院大学 法学部 合格

大学受験に臨むにあたって私が最も活用し、役立ったのは日大東北の学習設備でした。
自学室、図書室など静かに勉強に集中できる施設が充実しています。一人での勉強に行き詰まった時には、アクティブラーニングスタジオやテラスルームで友達と話し合いながら学びを深めることもできます。また、先生方も勉強をサポートしてくださいます。興味深い授業に加え、授業外にも非常に親身に質問に答えてくれます。学習設備だけが日大東北の魅力ではありませんが、大学受験をする際は学校の力をフル活用し、万全の状態受験に臨んでください!

会津大学

〔Iコース〕令和7年度卒業(郡山第一中学校出身)

会津大学 コンピュータ理工学部 合格

ワクワクした高校生活と文武両道を叶えられる学校です!
充実した校舎の設備に囲まれながら、日々の授業・部活に励むことができ、体育祭・文化祭・修学旅行などの数多くの学校行事を楽しむことができる学校です。先生と生徒との距離が近く、テスト期間では個別に指導してもらったり、受験対策として小論文や志願理由書を添削してもらったりするなど、手厚いサポートを受けることができます。日大東北は、楽しさと充実さを両方味わえる素敵な環境だと思います。ぜひみなさんもここで濃い3年間を過ごしてみませんか?

日本大学 生産工学部 合格

〔IIコース〕令和7年度卒業(滝根中学校出身)

付属推薦選抜入試制度で安心して受験に臨めました!
先生方の丁寧なご指導のもと、質の高い授業を受けることができました。充実した学習環境で日々勉強したこと、生徒同士の仲も良く、学校行事にも全力で取り組めたことも印象に残っています。私は日本大学の付属推薦選抜入試制度を利用して受験しました。国公立大学を目指すIIコースでしたが、自分の進路に合わせて柔軟に制度を選択できたことはとても心強く、また先生方の手厚いサポートもあり、安心して受験に臨めました。日大東北には多様な進路に対応できる環境が整っています。ぜひ自分に合った進路を見つけ、積極的に制度を活用してほしいと思います。

Q 日大東北の学習環境は?



A 授業の中身、先生方のご指導、 学習設備…… すべて県内トップクラスです!

確かな実力が身につく授業

日大東北オリジナル「実践」授業

多様化する大学入試に対応した「型にはまらない」フレキシブルな授業で「実践力」を身につけます。



- Iコース**
 - 実践国語
 - 実践数学
 - 実践日本史
 - 実践世界史
 - 実践公民
- IIコース**
 - 実践物理
 - 実践化学
 - 実践生物
 - 実践理科基礎
 - 実践公民
 - 実践理科基礎

放課後も個別に学習サポート

希望に応じて、放課後の個別指導も受けられます。



- Iコース自学の会
- IIコース特別指導
- 英会話講座

講座も充実!!



情熱たっぷりの指導陣

日大東北の先生方は生徒一人ひとりと誠実に向き合い、とことん教えます。そして質の高い学びを提供し続けるために、スキルを磨き続けています。どこまでも熱く、どこよりも手厚く——それが日大東北の学習指導です。



キャリア教育で 生徒一人ひとりの可能性を 見つけるサポートをします。

進路指導部主任 松崎 一寿

企業の活動やそこでの人々の働き方を探究的に学び、「自分が社会にどう関わっていききたいか」を主体的に考えるキャリア教育を実践しています。単なる職業選択・学問選択にとどまらず、生徒一人ひとりがキャリアについて考え、調査し、それを発表する形態の進路ガイダンスを行うことで、自身のキャリアや人生、そして世界との関わり方の可能性を大きく広がります。



どこまでも熱く!

どこよりも手厚く!

とことん教える!

社会で生きる力を育む総合探究

- 日大東北の「総合探究」では、
- 課題を見つける
 - 課題の解決方法を探る
 - 課題解決を実行する



そうした「課題解決力」を3年間を通して身につけ、これからの社会を生きていく上で必要な自立性、積極性、表現力などを育てます。

1年生

実在する企業の課題にチームで取り組みます。課題の設定、情報の収集、データの整理・分析、まとめ・発表、といった探究活動の基礎を学びます。



2年次では成果発表で選ばれたチームが「ロハス探究プレゼンテーション大会」に出場! 工学部長が審査員長です!

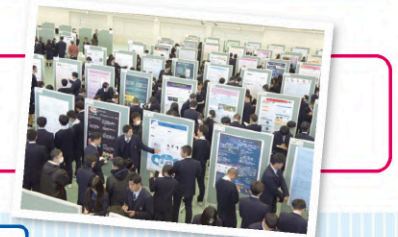
2年生

高(大)連携事業 回ハス探究活動

興味・関心のあるテーマをもとにチームを編成し、探究活動を行います。テーマによって、日本大学工学部などの先生がファシリテーターとしてサポートしてくれます。

3年生

2年間の活動で得た知識やスキルを活かし、個人で探究活動を行います。その成果をポスターにして発表、プレゼンテーションのスキルも養います。



3年次ポスターセッション



自分で考えて行動し、自分の考えを表現するなかで、ほかの人の意見も受け入れて視野を広げられる、とても有意義な授業です。

自習スペースも充実!



個別ブースの自学室



生徒全員にタブレットを貸与

最新のICT機器を活用して学べます



全教室プロジェクター完備



自宅学習もタブレットでバッチリ!!

授業に即した動画を繰り返し再生し、効果的な復習に役立てられます。



蔵書5万冊以上の図書室



蔵書数32万冊以上の日本大学工学部の図書館も使用できます。



Q 日本大学への進学について知りたいです。



A 本校は日本大学工学部と同じキャンパス内。
**「高大連携」の一貫教育だから、
 日本大学への進学がダンゼン有利です!!**

**日本大学
合格者**
 (令和7年度卒業生)

福島県
 ダントツ1位!
245名
 うち付属推薦入試
 合格者
205名



付属推薦入試って?
 基礎学力到達度テストや在学中の成績などの判定で、日本大学に進学できる制度のことだよ。

「付属推薦入試制度」を受けられる3つの受験方法

- 1 基礎学力選抜**
基礎学力到達度テストの成績
- 2 付属特別選抜**
高校3年間の成績・特別活動等+基礎学力到達度テストの成績
- 3 国公立併願方式***
高校3年間の成績・特別活動等+基礎学力到達度テストの成績

国公立併願方式*
 国公立併願方式で日本大学に合格した生徒が国公立大学(一部選抜)を受験する場合は、国公立大学の合否決定まで入学手続を保留できます。

- 国公立大学合格の場合
日本大学への入学を辞退することができます。
- 国公立大学不合格の場合
日本大学に入学手続き ※他大学入学はできません。

付属推薦入試制度を利用した **「高大連携」のいいところ**

高校生活 より有意義な3年間を楽しめる!

日々の学習をしっかりと積み重ねることによって付属推薦入試制度を利用できるので、部活動や課外活動に思いっきり集中できます!



大学進学 経済的負担が軽くなる!

高校に併設の日本大学工学部に進学すれば、自宅から通うことができるので入学後の経済的負担が軽くなります。



日大東北のカリキュラムは **「高大連携」** の良さが活かされています。

ロハスクラス
 日本大学工学部との高大連携に特化したIコースの「ロハスクラス」。高校在学中から工学部での学びを深く知れるなど、多くのメリットがあります。生徒たちがグループを形成し、自分たちで課題を見つけ、解決策を探ります。

高校在学中に大学の先生による授業を受講し、レポート提出等を行います。

高校在学中に大学(工学部)の単位を取得できる!

ロハス探究活動
 過去の探究活動のテーマ
 ・居心地の良い家を作るには
 ・エモイ曲の定義
 ・AIだけで手術は可能かなど

ロハス探究活動プレゼンテーション大会

日本大学の学部・全学科が付属推薦入試制度の対象です!

工学部 めざましロハスエンジニア!

- 土木工学部
- 建築学科
- 機械工学科
- 電気電子工学科
- 生命応用化学科
- 情報工学科

就職率 **99%**
 独自給付奨学金 **12万円**
 在学中の医療費個人負担 **0円**

※ロハス(LOHAS)とは、「健康で持続可能な生活スタイル」のこと。

先駆メッセージ
 (Iコース)令和7年度卒業(郡山第四中学校出身)
工学部 機械工学科 合格
 新しい出会いとキラキラした青春が待ってます!!

日大東北高校はきれいな校舎で生徒たちが互いに教え合えるスペースもあり、先生方も親身に話を聞いてくださるばかりで、勉強する環境が整っています。学校行事も活発で生徒達の雰囲気も明るく、とても居心地がいい学校です。また、総合探究にも力を入れているため、大学が高校と隣接している点を活かした授業も展開され、高校生のうちに大学生の体験ができます。ぜひ日大東北高校で学びを深め、楽しい時間を過ごしてください!

令和8年度 日本大学工学部・工学研究科 **開講式 式場**

日本大学工学部は人間と自然が健康に共生できる持続可能な社会をめざす「ロハス工学」を教育の基本にしています。

詳しくは「まなバ!いいぞ。日本大学工学部特設サイトへ」

日本大学は、さまざまな進路希望に対応できる総合大学です。

法学部 東京都千代田区	文理学部 東京都世田谷区	経済学部 東京都千代田区	商学部 東京都世田谷区	芸術学部 東京都練馬区	国際関係学部 静岡県三島市
危機管理学部 東京都世田谷区	スポーツ科学部 東京都世田谷区	理工学部 東京都千代田区・千葉県船橋市	生産工学部 千葉県習志野市	医学部 東京都板橋区	歯学部 東京都千代田区
松戸歯学部 千葉県松戸市	生物資源科学部 神奈川県横浜市	薬学部 千葉県船橋市	<ul style="list-style-type: none"> ●通信教育部 (法学部) 法律学科 政治経済学科 (経済学部) 経済学科 (文理学部) 文学専攻(国文学・英文学) 哲学専攻 史学専攻 (商学部) 商業学科 ●短期大学部 (三島キャンパス) ビジネス教養学科 (船橋キャンパス) 建築・生活デザイン学科 ものづくり・サイエンス総合学科 ●専門学校 医学部附属看護専門学校 歯学部附属歯科技工専門学校 歯学部附属歯科衛生専門学校 		

Q 英語力を伸ばしたいです。

**A 日大東北なら
“生きた英語”を
学べるよ！**

**You can learn
with confidence
here.**

3年間で受験と実践に強い英語を学ぶ

**全校生徒
対象 英語コミュニケーション
(英会話授業)**

3年間のプログラムで、英語を用いて、コミュニケーション能力や、豊かな人間性を養います。ネイティブ教員と日本人教員によるわかりやすい授業で、楽しく英語力を鍛えられます。

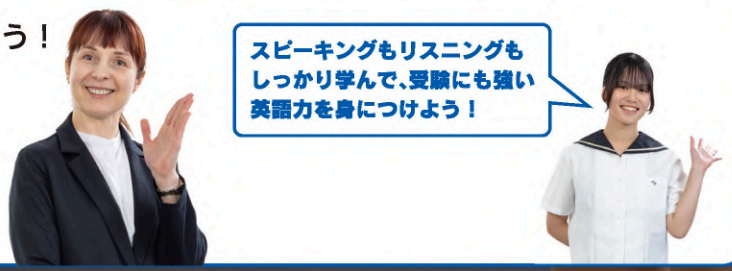
1年次 実践英語コミュニケーション
英語で自己を表現するための言語内外の基礎力を養う。

2年次 アクティブラーニング(ワークショップ)
英語でペアワーク・グループワーク時の主体的態度を養う。

3年次 アクティブラーニング(ワークショップ)
英語で創造力・思考力・表現力を養う。



**希望生徒
対象 英会話講座**
ネイティブ教員による、より実践的な英会話講座を、週2回、放課後に無料で実施しています。



**日本大学付属高等学校等
英語スピーチコンテスト**

より優れた英語の総合的能力の達成や国際的な視野を備えた人材育成を目的に開催。全国の付属校代表者が日頃鍛錬した英語スピーチの成果を発表します。



**“生きた英語”が
身につく環境に
恵まれています**



第44回コンテスト出場

2年(小野中学校出身)

英語のスピーチコンテストに参加し、表現力や伝える力を高める貴重な経験となりました。発表に向けた準備を通して、努力の大切さを学び、他の参加者の発表からも多くの刺激を受けました。この経験を今後の学習に活かし、さらに英語力を伸ばしていきたいです。

英語教育の
詳しい内容は
本校HPへ！



★ 実用英語技能検定(英検)

英検準1級は大学中級程度の英語力が求められ、合格率は15%程度。この難関を本校生が見事突破して、高い英語力を証明しています。

英検準1級合格

3年(鏡石中学校出身)

英検準1級への挑戦では、苦手なリスニングを補うため「リーディングで確実に得点する」という戦略を取りました。毎日タイマーで時間を計りながら長文演習を行い、文構造を瞬時に把握するトレーニングを繰り返しました。その結果、本番では長文読解に余裕をもって臨むことができました。この経験を糧に、今後も努力を続けていきたいです。



日本大学付属高校生のための海外語学研修

日本大学が学術交流協定を結ぶイギリス・ケンブリッジ大学へ、全国の付属高校生を派遣するプログラム。本校生も参加しています。



令和7年度 イースタープログラム参加

2年(郡山ザベリオ学園中学校出身)

世界最高峰の大学で学び、現地の学生や先生方と交流する中で、特に印象に残っているのは「自由さ」と、その一方にある「責任」です。授業の合間に町のカフェへ行くなど、“自分で考えて行動する場面”が多くありました。また、Japan Festivalというイベントでは、全国の付属校生と協力し、準備から実施まで全て自分たちで行い、日本文化を伝えました。多様な人々と過ごして自分の強みや個性を見つめ直すことができたこと、与えられるのを待つのではなく、自分から選り取り行動する姿勢が身についたことに、自分自身の成長を感じています。一生に一度あるかないかの貴重な経験！皆さんもぜひ参加してみてください。

Q Iコースは、どんなコース?

A 日本大学に進学した!!
部活動に打ち込みた!!
そんな人にぴったりのコースです。



付属高校だからこそ「ゆとり」もあって、スポーツに青春をかける人、文化的芸能に才能を見いだす人もたくさんいるコースだよ!

Iコース 進学コース

進学への道がしっかり!
合格実績もバッチリ!

主にめざす進路
日本大学 | 私立大学 | 専門学校
(医学部を除く)

国公立大学
現役合格 **4名**

日本大学
現役合格 **213名**

私立大学
現役合格 **137名**

1 付属推薦入試制度で日本大学進学へ
日本大学進学を第一目標としたカリキュラムで徹底した受験指導を行います。

●令和7年度【付属推薦入試合格者】
198名 日本大学現役合格者全体の **93%**

- 〈付属推薦入試での合格学部〉
- 法学部
 - 文学部
 - 経済学部
 - 商学部
 - 芸術学部
 - 国際関係学部
 - 危機管理学部
 - スポーツ科学部
 - 理工学部
 - 生産工学部
 - 工学部
 - 生物資源科学部
 - 薬学部
 - 看護専門学校
- Iコースには工学部と連携した「ロハスクラス」もあるよ!
- 詳しくは8ページへ

付属推薦入試制度があるから合格率も高い!!

2 もちろん他の私大・専門学校も目指せる!!
日本大学以外の私大推薦・一般入試や専門学校への進学にもしっかりと対応します。

●令和7年度【指定校推薦合格者】
60名 他私立大学現役合格者全体の **43%**

- 〈主な指定校推薦合格大学〉
- 東京理科大学
 - 明治大学
 - 法政大学
 - 成蹊大学
 - 同志社大学
 - 明治学院大学
 - 芝浦工業大学
 - 東京薬科大学
 - 神奈川大学
 - 専修大学
 - 北里大学
 - 玉川大学
 - 国際医療福祉大学
 - 東北学院大学
 - 郡山女子大学
 - 新潟医療福祉大学

進路希望によって幅広い選択ができる!!

●令和8年度 入学生カリキュラム(週あたり/34単位)

学年	科目	単位数
1年	現代の国語	2
	言語文化	3
	数学I	4
	数学A	2
	英語コミュニケーションI	4
	論理・表現I(英語)	2
	歴史総合	2
	公共	2
	物理基礎	2
	化学基礎	2
2年	文系	3
	理系	3
	論理国語	3
	古典探究	3
	数学II	4
	数学B	2
	英語コミュニケーションII	5
	論理・表現II(英語)	2
	世界史探究	3
	日本史探究/倫理&政治経済	4
3年	文系	7
	理系	6
	実践国語	7
	実践英語	6
	実践数学	4
	実践物理	4
	実践化学	4
	実践生物	4
	実践英語コミュニケーションIII	5
	論理・表現III(英語)	3

*:選択授業はそれぞれ1科目を選択します。●「実践」の名称がつく科目は学校設定科目であり本校独自の科目になります。●科目名に付された数字は単位数です。●選択授業は年度によって開講されない科目もあります。

私の1日を紹介します!
2年(須賀川第一中学校出身)

ICT機器活用

わからない問題は先生に質問。丁寧に教えてもらえるから安心です。

iPadや電子黒板などのICT機器を使った授業はわかりやすく復習もしやすいです。

Iコース時間割 (2年文系例)

月	火	水	木	金	土	
1	体育	世界史探究	世界史探究	数学II	英コミュII	数学II
2	世界史探究	英コミュII	論理国語	家庭基礎	数学II	古典探究
3	英会話(英コミュII)	家庭基礎	保健	総合探究	論理・表現II(英語)	日本史探究
4	古典探究	数学II	英コミュII	古典探究	日本史探究	英コミュII
5	数学II	論理国語	日本史探究	数学B	体育	
6	日本史探究	古典探究	LHR	論理国語	数学B	
7		論理・表現II(英語)		情報I		

ある日のタイムスケジュール

8:20	8:40	8:50	9:50	10:50	11:50	12:40	13:25	14:25	16:00	19:00
登校 電車で通学しています。	1日目の予定を確認します。 iPadを使って、	1時間目 ICT機器を活用した授業で、分かりやすいです。	2時間目 難しい問題にも諦めずに取り組みます。	3時間目 とてもユニークな先生で、分かりやすい授業です。	4時間目 詳しく丁寧な説明で、深く理解することが出来ます。	5時間目 友達と何気ない話をしながら、楽しくお弁当を食べています。	6時間目 演習中心の授業で、友達と教え合いながら問題に取り組みます。	放課後 水泳部の活動!仲間と切磋琢磨しながら練習に励んでいます。	下校 今日も1日頑張りました!	

この日の体育はハンドボール。友だちと楽しく汗を流しました!

この日の良さは、勉学と一緒に部活動にも全力で取り組めるところ。私は水泳部で、自己ベストの更新と大会での上位入賞を目指して頑張っています!

ロングホームルームで文化祭企画の打ち合わせ。みんなで意見を出し合います。

卒業生インタビュー

日本大学 芸術学部 文芸学科
(Iコース)令和7年度卒業(高瀬中学校出身)



Q 日大東北で学んで良かったと思う所は?
生徒それぞれの希望や目標に応える「理想的な学習環境」に出会い、成長できたことです。

Q 「理想的な学習環境」とは?
例えば、集中して自分を追い込みたい時は、豊富な参考書が揃う「自習室」へ。逆に、仲間と議論し高め合いたい時や、先生方の丁寧な個別指導を仰ぎたい時は「アクティブラーニングスタジオ」へ。授業以外に、こうした「静」と「動」の2つの学習環境があること。その使い分けができたことで、効率的かつ主体的に学ぶ習慣も身につきました。

Q 日本大学芸術学部を目指した理由は?
将来、テレビやドラマの世界で構成の仕事をしたからです。そのために、数多くの著名な放送作家や脚本家を輩出してきた日芸で学びたいと思いました。

Q Iコースの良さはどんな所?
目標に向かって、心強い先生や仲間と励まし合いながら学べる所だと思います。日芸進学という一つの目標を達成した今、次は高校3年間で培った「自ら学ぶ姿勢」を武器に、さらなる夢の実現に向かって頑張ります!

Q 受験生に一言メッセージを!
日大東北には、夢に向かって全力で走れる環境があります。最高の高校生活を送りましょう!!

Q IIコースは、どんなコース?

A 難関大学突破を目指す
同じ志を持った仲間と
切磋琢磨するコースです。

高い目標を達成するための厚みのある
カリキュラムで、学力アップに集中できます!
先生方もしっかりサポートしてくれて
とても心強いです!

IIコース 特別進学コース
主にめざす進路
国公立大学 日本大学医学部
毎年多くの生徒が現役で国公立大学に合格!

1 徹底した受験指導が生み出す
高い合格実績

●過去3年間の国公立大学現役合格率

64.4% 約3人に2人が合格!!

国立大学 合格実績

- 東北大学 ○筑波大学 ○福島県立医科大学
- 横浜国立大学 ○電気通信大学 ○名古屋工業大学
- 金沢大学 ○埼玉大学 ○会津大学
- 福島大学 ○宇都宮大学 ○新潟大学 ほか22大学

私立大学 合格実績

- 日本大学 ○早稲田大学 ○東京理科大学 ○明治大学
- 青山学院大学 ○中央大学 ○法政大学 ○成蹊大学
- 芝浦工業大学 ○東洋大学 ○専修大学 ○順天堂大学
- 駒沢大学 など

私立大学上位指定校推薦も利用できます。

2 1年時から国公立大学合格を
見据えたカリキュラム

●主要教科の学力アップに重点を置いた時間割

●大学入学共通テストにしっかり対応

●「特別指導」を放課後に実施
(問題演習、個別指導、校外模試対策など)

1年次 3教科 **国 数 英**

2・3年次 4教科 **国 数 英・地歴公民 or 理**

※地歴公民は文系のみ、理科は理系のみ

通常授業+特別指導で徹底的に実力を磨き上げます。

●令和8年度 入学生カリキュラム(34~36単位/週あたり)

学年	科目	単位数
1年	現代の国語	3
	言語文化	3
	数学I	4
	数学A	2
	英語コミュニケーションI	5
	論理・表現I(英語)	2
	歴史総合	2
	公共	2
	物理基礎	2
	化学基礎	2
2年	文系	3
	理系	3
	論理国語	3
	古典探究	2
	数学II	4
	数学B	2
	英語コミュニケーションII	4
	論理・表現II(英語)	3
	日本史探究/世界史探究	3
	地理総合	2
3年	文系	3
	理系	3
	論理国語	3
	古典探究	2
	実践数学	5
	数学III	5
	数学C	2
	英語コミュニケーションIII	5
	論理・表現III(英語)	3
	物理/生物*	3

*:選択授業はそれぞれ1科目を選択します。●[実践]の名称がつく科目は学校設定科目であり本校独自の科目になります。●科目名に付された数字は単位数です。●選択授業は年度によって開講されない科目もあります。

私の1日を
紹介します!
2年(常葉中学校校出身)

IIコース時間割 (2年理系例)

	月	火	水	木	金	土
1	数学II	保健	数学II	数学B	数学II	論理・表現II(英語)
2	論理・表現II(英語)	家庭基礎	数学B	英会話(論理・表現II)	体育	化学
3	家庭基礎	化学	英コミュII	数学II	古典探究	数学II
4	情報I	論理・表現II(英語)	体育	化学	化学	英コミュII
5	地理総合	物理	総合探究	地理総合	英コミュII	
6	物理	古典探究	LHR	論理国語	論理国語	
7	英コミュII	論理国語		物理	数学B	
8	特指化学	特指英語		特指国語	特指数学	



ある日のタイムスケジュール

7:30	7:40	8:40	8:50	9:50	10:50	11:50	12:40	13:25	14:25	15:25	16:35	17:30	19:00
登校	朝は落ち着いた気持ちで勉強できます。	1日の予定を確認します。	1時間目【数学II】 たくさん問題を解いて、問題の傾向をつかみます。	2時間目【体育】 楽しく積極的に体を動かします。リフレッシュにもなります。	3時間目【古典探究】 文法・単語を意識し、古典世界の理解を深めます。	4時間目【化学】 基礎をしっかり押さえ、実践的な問題に取り組みます。	5時間目【英語コミュニケーションII】 積極的に英語に触れ、読解を意識して力を伸ばします。	6時間目【論理国語】 正確に読み取ります。筆者の意図を正確に読み取ります。	7時間目【数学B】 演習を積み、解き方を定着させます。	放課後 弓道部の部活。時間が短い分集中して練習!!	特別指導【数学】 考え方を話し合いながら、取り組みます。	下校	明日も頑張ります!



卒業生インタビュー



Q 日大東北に進学した一番の理由は?
進学実績と受験に向けて力を入れているところに魅力を感じたのが一番の理由です。

Q 日大東北での一番の思い出は?
3年生の時の文化祭です。最初はうまくまとまるか不安でしたが最後にはみんなが満足するようなものが出来上がったときは感動しました。3年生の中での一番楽しいイベントだと思うので、今年受験する人たちも思いっきり楽しんでほしいです。

Q IIコースで学ぶ良さはどんな所?
周りに頼りやすいところです。友達と勉強の話がしやすいし、先生との距離も近いのでわからないところがあってもすぐに聞けます。

Q 受験生に一言アドバイスを!
基礎をおろそかにせず、簡単な問題を落とさないようにできるように勉強しましょう。少しずつ本番に向けて努力を続けていけば、きっと合格できると思います。皆さんが力を発揮できることを願っています。がんばってください。

Q 授業や指導で大学受験に一番役に立ったことは?
共通テスト本番を意識した授業を多くしてもらったことが一番役に立ちました。

Q どんな施設があるの?



ナイター照明も完備!

美しすぎるグラウンド。
怪我しにくいから
安全・安心、そして快適!

ブルーが映える
タータントラック。

A スポーツ施設が大迫力のスケール感!!

全天候型人工芝グラウンド



冷暖房、
バスケットボール
専用コート完備

記念体育館



第二体育館



野球場

学習施設も最新設備が充実!



教室



全教室Wi-Fi、プロジェクター完備。



物理実験室



音楽室



情報演習室



家庭科室



アクティブ
ラーニングスタジオ
先生との個別指導や
友達同士の勉強に。



図書室



自学室



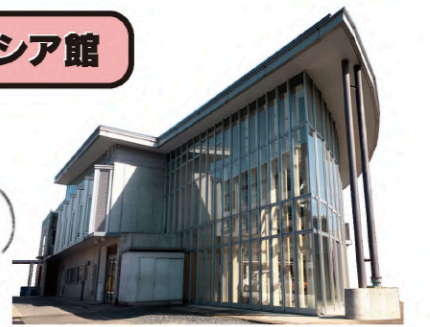
SAKURAホール



500人が入るコンサートホール。
学校行事で利用されます。

アカシア館

郡山市
さわやか建築
文化賞受賞
(平成11年)



多目的ホール(2F)

広～い学食での
ランチも楽しいよ!



食堂(1F)
高校では珍しい
225席の
レストラン

売店も充実!



人気商品 Best 3

1 チュロス

2 カレーパン

3 あんドーナツ



売店

揚げたて
パンも食べ
られる!



購買部

文房具などが
お得な
日大東北価格!



コンビニの
自販機もあるよ!

Q 奨学金制度等は?

A 経済的負担を軽くするための制度が充実しているよ!



日大東北独自の奨学金制度

本校独自の奨学金制度です。入学時対象と2・3年次対象の制度に分かれています。

入学時	日本大学東北高等学校奨学生 <small>(令和8年度実績)</small> 学業 定員:20名程度 ※専願の入学者が対象となります。選考試験は入学後実施します。 給付額:10万円	桜薔会奨学生 <small>(体育推薦奨学生)</small> 定員:10名程度 給付額:20万円
	日本大学東北高等学校奨学生 <small>(令和8年度実績)</small> 学業 定員:各学年18名 文化系 定員:若干名 給付額:10万円 給付額:20万円	桜薔会奨学生 <small>(体育推薦奨学生)</small> 定員:各学年10名程度 給付額:20万円
2・3年次	日本大学付属高等学校特待生 定員:各学年若干名 ※定員は年度により変更になる場合があります。 給付額:年間授業料相当額	



高等学校等就学支援金制度 (令和8年度実績)

(年取によらず) 給付額:457,200円

※この制度によって、授業料は実質無償になります。
※規定の条件により給付対象にならない場合があります。詳しくは本校事務課までお問い合わせください。

OPEN SCHOOL

★オープンスクール(夏の体験入学) [1日2回開催]
 7/19日・20日(祝)・26日 8/1日・2日
 午前の部 9:30~12:00頃(受付8:45~)
 午後の部 13:00~15:30頃(受付12:15~)

★体験型説明会ハイスクールビジット [1日2回開催]
 8/3日・4日
 午前の部(部活動体験) 9:15~11:45(受付8:30~)
 午後の部(授業体験) 13:15~15:45(受付12:30~)

★入試説明会
 9/26日 10/4日・17日・24日 11/1日
 10:00~11:50(受付9:30~)
 ※10/4(日)は主にIIコースの説明会

★体育推薦入試説明会
 7/31日 野球部
 9/5日 野球部・水泳部・相撲部
 9/12日 陸上競技部・男子バスケットボール部
 ※開催時間はホームページをご確認ください。

電話予約 024-956-8856(広報部) ※平日/9:00~16:00

オープンスクールで日高ライフを体験しよう!!



イベントの詳細・申し込みはホームページから



写真部

校内外で撮影活動を実施。研修会ではプロの写真家のアドバイスもあるよ。



NICHIKO BUKATSU

Q どんな部活があるの?

A 文化系は9団体あるよ!

吹奏楽部

"Play with heart"をモットーに感謝と感動を届ける演奏を目指します!



合唱部



全身で自己表現。詩の世界を深く解釈。みんなでハーモニーを創る—そんな歌声を届けます。

演劇部



年3回の発表会やコンクールに向けて、一致団結して芝居を作っています!

美術部



鉛筆デッサン、アクリル、水彩、油彩……自分で形にする喜びを体感できます。

放送部

アナウンスで情報をしっかり伝え、学校行事を盛り上げます!

書道愛好会



心を映す書。日頃の鍛錬の成果は文化祭やコンクールなどで披露します。

理科部



自然や環境に興味をもって科学する! この活動、実生活にも役立ちそう!!

ボランティア委員会

献血の呼びかけ、ペットボトルキャップの回収など社会貢献活動に取り組んでいます。



女子バレーボール部

県大会出場を目標に、チーム全体で協力しながら練習に取り組んでいます。



NICHIKO BUKATSU

Q スポーツ系の部活は?

A **体育系は17団体あります!**

男子バレーボール部

経験、未経験、学年関係なく、全員で切磋琢磨してレベルアップを目指します!



弓道部



自分と向き合うことで、集中力とメンタルの成長を実感できます。

剣道部



これまでの伝統を守り、さらなる高みを目指して日々鍛錬しています。



硬式テニス部

技術だけでなく、感謝や思いやりといった「心育」も大事に活動しています。



体操部

「美しい体操」を目標に、部員同士励まし合って頑張っています。

ハンドボール部

目指すは県内ベスト4! 全員一丸となって練習に打ち込んでいます。



サッカー部

「全員サッカー」を心がけ、人間的な成長も目標に、大会上位を狙います!

卓球部

「継続は力なり」をスローガンに、チームワークも大事にして活動しています。



ライフル射撃部

部員の多くが初心者ながら、全国大会出場も果たしています。

女子バスケットボール部

県大会での活躍とバスケットを通じた自主性・人間性の形成を目指しています。



バドミントン部

基礎練習を大切に、体力・技術両方のレベルアップに励んでいます。

相撲部

昨年度
全国大会
出場



▶インターハイ出場23回

練習施設
○工学部屋内相撲道場

日大工学部の施設が使える

水泳部

昨年度
全国大会
出場



▶インターハイ出場41回

練習施設
○工学部プール
(県内初、室内50m
プール/9コース)

日大工学部の施設が使える

男子バスケットボール部

▶インターハイ出場2回
▶ウインターカップ出場2回

練習施設
○記念体育館(冷暖房完備)
~県内初のペイント
エリアコート(専用コート)

PHYSICAL EDUCATION CLASS

Q 体育クラスって何?

A 体育推薦で入学した生徒が学ぶクラス、それが**体育クラス**です。



勉強もしっかりやりながら、スポーツ活動に励みます。

第103回
甲子園
出場

野球部



▶甲子園出場8回

練習施設
○野球部専用グラウンド
○県内最大級の室内練習場
○工学部野球場(両翼98m、中堅122m)

日大工学部の施設も使える

昨年度
全国大会
出場

陸上競技部



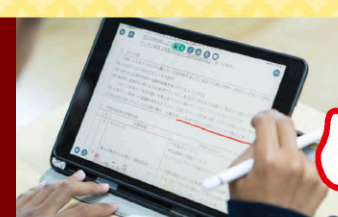
▶短距離・フィールド
インターハイ出場39回
▶長距離
全国高校駅伝大会出場14回

練習施設
○400mの全天候トラック(3レーン)
○100mの全天候直線走路(5レーン)



部活動も進路も全カサポート!

大会参加中もタブレットで学習します。
◎体育クラスは、Iコースの
カリキュラム[文系]を学びます。



体育クラスのほとんどの生徒が/ 推薦入試で大学に進学!!

過去の実績/日本大学・筑波大学・福島大学・
明治大学・法政大学・青山学院大学など

Q どんな学校行事があるの?

A 春夏秋冬、楽しい行事やイベントがいっぱい!



4月 入学式



10月 芸術鑑賞会



11月 校内運動会



2月 予餞会

- 4 April**
 - 入学式
 - 1学期始業式・対面式
 - 基礎学力到達度テスト(全学年)
 - 遠足(1学年)
- 5 May**
 - 生徒総会
 - 授業参観
 - 1学期中間試験
- 6 June**
 - 校内球技大会
 - 1学期期末試験
- 7 July**
 - アカシヤ祭
 - 1学期終業式
 - 夏期進学講座
- 9 September**
 - 2学期始業式
 - 授業参観
 - 基礎学力到達度テスト(3年)
 - 生徒会役員選挙
- 10 October**
 - 日本大学創立記念日(4日)
 - 2学期中間試験
 - 芸術鑑賞会
- 11 November**
 - 修学旅行(2年)
 - 校内運動会
- 12 December**
 - 2学期期末試験
 - 進学説明会(2年)
 - 2学期終業式
 - クリスマスフェスタ
 - 冬期進学講座(IIコース)
- 1 January**
 - 3学期始業式
 - 特別授業(1コース3年)
 - 総合探究ポスターセッション
- 2 February**
 - ロハスプレゼン大会
 - 予餞会
- 3 March**
 - 卒業証書授与式
 - 3学期期末試験
 - 3学期終業式

※年度によって実施する日程(月)が変わることがあります。

詳しくは公式Instagramをチェック!

毎日が楽しく、充実した3年間。それが日高ライフ!!

Q 日大東北の制服は?

A 夏冬それぞれにバリエーションもあって、個性に合わせて楽しめます♪

バリエーション

スラックスタイプ

セーター (男女兼用)

チェックスカートタイプ

通学用バッグ (男女兼用)

冬服

ネクタイとリボンの色は、エンジ・青・緑の3色。来年入学する皆さんは青色を着用します。

Nichiko Uniform Collection

夏服

組み合わせいろいろ! 自由に選べます!

かわいいセーラータイプ

プラスとチェックスカートタイプ

セーラーとスラックスタイプ

ポロシャツ (男女兼用)

カーディガン (男女兼用)

バリエーション